

Die Sonne schickt keine Rechnung ...



SOLMETALL
SOLARTHERMIE & PHOTOVOLTAIK



Firmenvorstellung SolMetall



Seit unserer Gründung im Jahr 2013 hat sich SolMetall als führender Anbieter nachhaltiger Energielösungen etabliert. Wir decken vier wesentliche Geschäftsbereiche ab:

1. Solarthermische Kollektoren:

Effiziente Systeme zur Wärmegewinnung für Handels- und Industriekunden.

2. Sonnenschutzsysteme für Schüco International KG:

Verschattungselemente aus Aluminium zur Verbesserung der Energieeffizienz von Gebäuden.

3. Montagesysteme:

Robuste Systeme für einfache Installation und langfristige Stabilität.

4. Photovoltaikanlagen inklusive Montage:

Umfassende Lösungen für private und gewerbliche Nutzung.

Auf unserer 14.000 m² großen Produktionsfläche können wir große Projekte realisieren und maßgeschneiderte Lösungen anbieten. Mit einem Jahresumsatz von über 10 Mio. Euro und einem erfahrenen Team garantieren wir höchste Standards in Innovation, Qualität und Nachhaltigkeit. Vertrauen Sie auf SolMetall für zuverlässige und zukunftssichere Energielösungen.



Seit Beginn der SolMetall GmbH folgt unser Handeln dem Prinzip der Effizienz, das sowohl unsere Produkte als auch unser unternehmerisches Handeln prägt. Unsere Mission ist es, solare Energie effizient umzuwandeln und Ressourcen zu schonen.

Wir arbeiten ausschließlich mit ISO-zertifizierten Lieferanten zusammen, um umweltfreundliche Produkte zu garantieren. Effizienz und Verantwortung sind auch in unserem Arbeitsumfeld zentral, wobei wir auf fairen Umgang und Spitzenleistungen setzen.

Unsere Produkte fördern den Umweltschutz durch nachhaltige Energielösungen. SolMetall steht für Qualität, Innovation und ein tiefes Verantwortungsbewusstsein gegenüber Umwelt und Menschen.

Effizienz bedeutet Verantwortung



Schlüsselfertige Photovoltaik-Anlagen von SolMetall

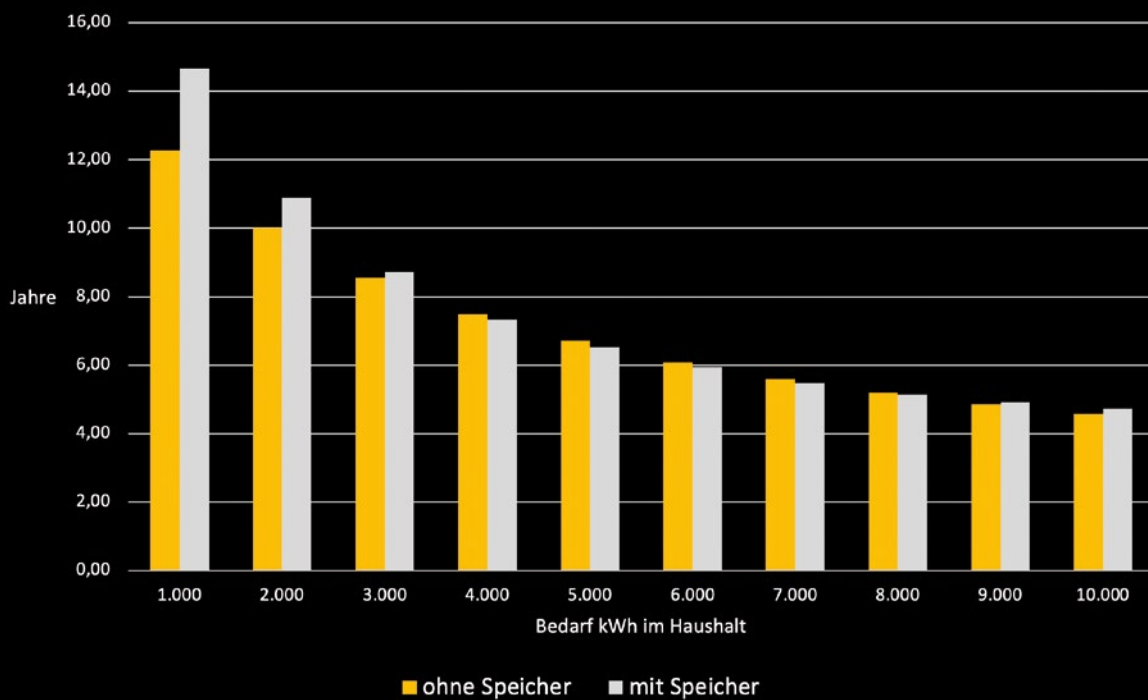
Bei SolMetall bieten wir schlüsselfertige Photovoltaik-Anlagen mit umfassendem Service: Planung, Antragstellung, Montage und Inbetriebnahme, alles aus einer Hand. Zusätzlich liefern wir Batteriespeicherlösungen für mehr Energieunabhängigkeit.

Als führender Anbieter in Ostwestfalen-Lippe (OWL) bieten wir unschlagbare Herstellerpreise und exzellente Qualität. Unsere Anlagen ermöglichen es Ihnen, erneuerbaren Strom zu produzieren, Stromkosten zu sparen und zur Energie-wende beizutragen. Die Investition amortisiert sich oft in weniger als zehn Jahren und erhöht den Wert Ihrer Immobilie.

Unsere von Schüco in Bielefeld entwickelten Systeme bieten modernste Technologie und höchste Zuverlässigkeit. Mit einer Photovoltaik-Anlage von SolMetall werden Sie unabhängiger von Energieversorgern und leisten einen Beitrag zum Umweltschutz.



Amortisationszeit einer PV-Anlage
10 kWp / Schrägdach / Südausrichtung OWL





▲
 26 Full-Black-Module
 Die PV-Anlage produziert ca. 9.000 kWh / Jahr
 Amortisationszeit der Investition ca. 6 Jahre



▲
 26 Black-Frame-Module
 Die PV-Anlage produziert ca. 10.000 kWh / Jahr
 Amortisationszeit der Investition ca. 8 Jahre



▲
 18 Black-Frame-Module
 Die PV-Anlage produziert ca. 7.000 kWh / Jahr
 Amortisationszeit der Investition ca. 8 Jahre



▲
 20 Glas-Glas-Module
 Die PV-Anlage produziert ca. 7.500 kWh / Jahr
 Amortisationszeit der Investition ca. 7 Jahre

Photovoltaik- Module



Glas-Folie „Full-Black“

Vorderseite: Glas

Rückseite: dunkle Kunststoffolie

Eigenschaften:

- Leicht und flexibel
- Günstig in Herstellung und Installation
- Gute Optik bei Häusern mit schwarzen Dachpfannen



Glas-Glas

Vorderseite: Glas

Rückseite: Glas

Eigenschaften:

- Schwer und robust
- Aufwendig in Herstellung und Installation
- Hohe Effizienz



Glas-Glas „Full-Black“

Vorderseite: Glas

Rückseite: Glas

Eigenschaften:

- Schwer und robust
- Aufwendig in Herstellung und Installation
- Gute Optik bei Häusern mit schwarzen Dachpfannen
- Hohe Effizienz
- **Optimal bei Anlagen mit Verschattung**

Viessmann – Innovativer Partner für Ihre Energielösungen

Die Viessmann Gruppe, ein führender Anbieter nachhaltiger Energielösungen, bietet hochwertige und innovative Produkte. Dazu gehören Photovoltaik-Module, Stromspeichersysteme und intelligente Ladelösungen.

Mit Viessmann profitieren Sie von vernetzten Technologien, die Ihre Energiekosten senken und die Umwelt schützen.

Vitocharge VX3 System:

- **Typ:** Photovoltaik-Stromspeichersystem mit Lithium-Eisenphosphat-Batterien
- **Vorteile:** Hohe Unabhängigkeit vom Stromnetz, intelligente Optimierungssoftware, flexible Installation, langfristige Garantie

Viessmann Charging Station:

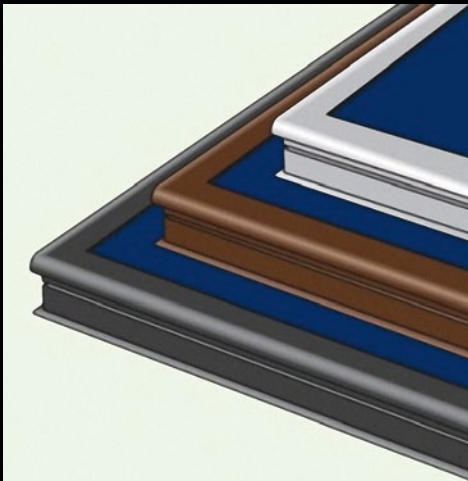
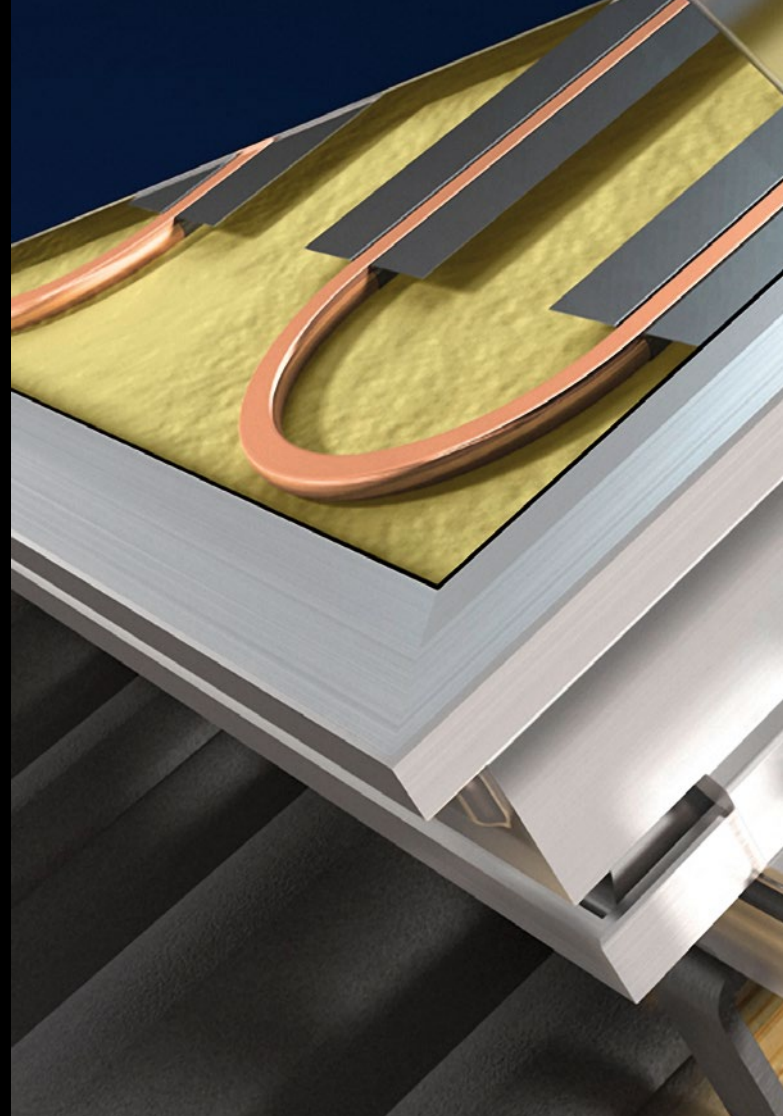
- **Leistung:** Bis zu 11 kW
- **Vorteile:** Intelligente Lademodi, Nutzung von Solarstrom, Integration in Viessmann One Base und ViCare App

Viessmann One Base:

- **Funktion:** Vernetzt Wärmepumpen, Lüftungsanlagen, Photovoltaik- und Stromspeichersysteme
- **Vorteile:** Zentrale Steuerung, Optimierung des Energiehaushalts, Kostensenkung, Umweltschutz

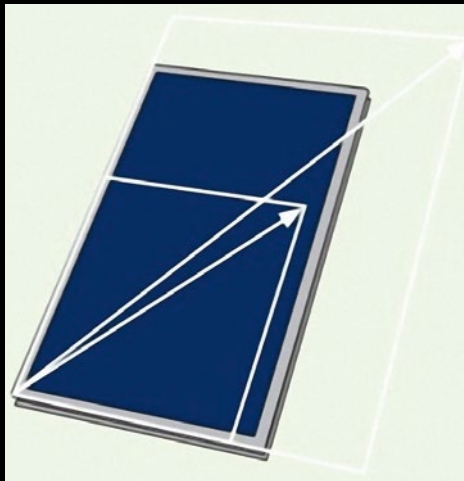


Solarthermische Kollektoren von SolMetall



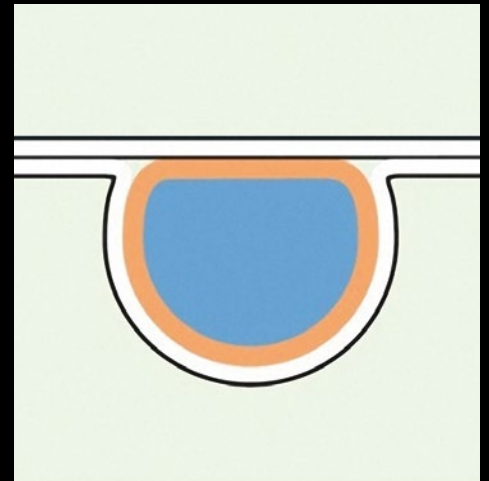
▲ Kollektorfarbe

Kollektorfarbe in jeder Eloxal- und RAL-Farbe möglich.



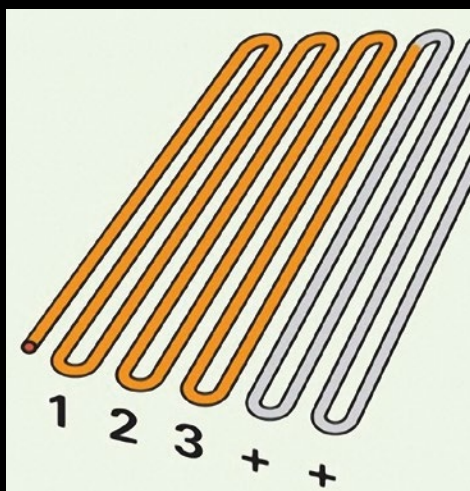
▲ Kollektorgröße

Moderne industrielle Fertigung erlaubt Kollektorgößen von 0,9 x 1,8 m bis 2,3 x 6,5 m.



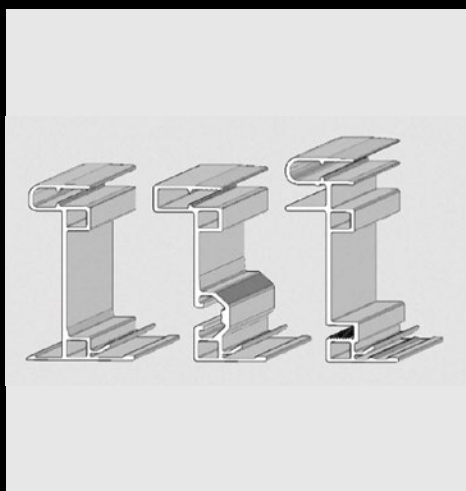
▲ Wärmeleittechnologie

Wärmeleitblech verbindet Rohr und Absorber formschlüssig für einen optimalen Wärmeübertrag.



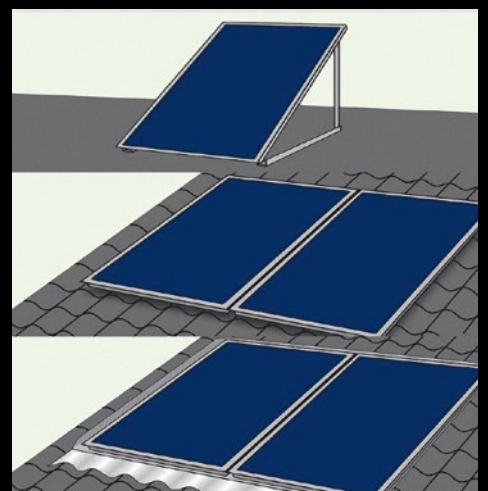
▲ **Kollektorhydraulik und -leistung**

Unterschiedliche Hydrauliken möglich, wie z. B. Mäander- und Harfenverrohrung. Kollektorleistung kann z. B. durch Zahl der Mäanderwindungen oder Stärke der Dämmung variiert werden.



▲ **Rahmendesign**

Aussehen des Kollektors und Anbindung des Montagesystems können durch ein individuelles Rahmenprofil bestimmt werden.



▲ **Montagevariante**

Neben den beiden geläufigsten Montagevarianten Aufdach und Flachdach ist auch die optisch besonders ansprechende Indachmontage möglich.



Montagesysteme



Robuste Montagesysteme für Solarelemente

Unsere Montagesysteme sind langlebig und extrem wetterfest, ideal für Solarthermie-Kollektoren und Photovoltaik-Module.

Produkteigenschaften:

- **Material:** Aluminium, passend für die meisten Dachformen
- **Montage:** Einfach und flexibel, für Schräg- und Flachdächer
- **Langlebigkeit:** Entwickelt für Jahrzehnte zuverlässigen Betrieb

Systeme:

- **Aufdach:** Optimal für bestehende Dächer, ohne Dachstruktur zu verändern
- **Flachdach:** Speziell für flache Dächer, stabil und witterungsbeständig
- **Individuelle Montagesätze:** Maßgeschneidert für verschiedene Projekte, von privat bis gewerblich

Unser Versprechen:

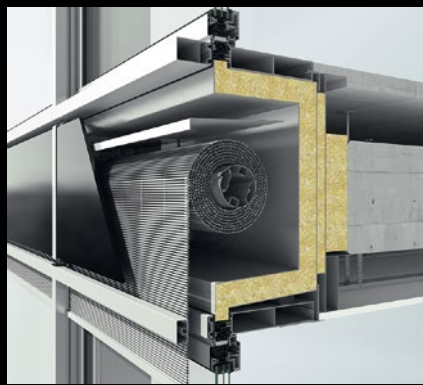
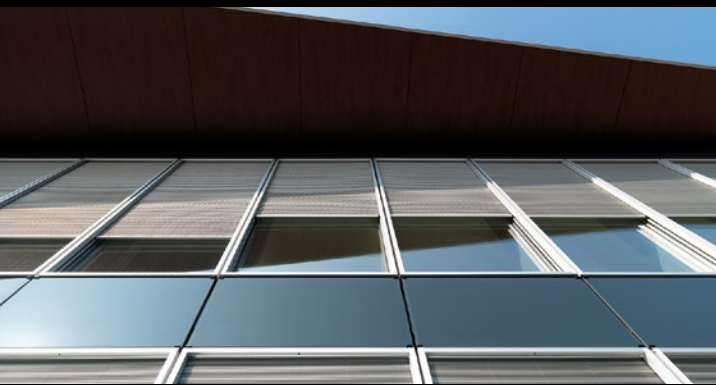
- **Qualität und Zufriedenheit:** Höchste Standards und langfristige Leistung

Unsere Montagesysteme sind die ideale Wahl für zuverlässige und langlebige Solaranlageninstallationen, basierend auf fortschrittlicher Technologie und hochwertiger Materialverarbeitung.



Attraktive Sonnenschutzlösungen für Schüco Fassaden

Seit 2016 produziert SolMetall hochwertige und ästhetische Sonnenschutzbehänge aus Aluminium für Schüco International KG. Jedes Quartal werden die Lieferanten hinsichtlich Qualität, Termintreue und Logistik streng geprüft und bewertet. SolMetall hat dabei stets die Bestnote als A-Lieferant erzielt. Schüco schätzt die hohe Qualität, die räumliche Nähe und die partnerschaftliche Zusammenarbeit, insbesondere die Fähigkeit, individuelle Kundenwünsche erfolgreich umzusetzen.



***Mit SolMetall investieren Sie in eine saubere
und sichere Umwelt für unsere Kinder –
für eine strahlende Zukunft.***



SOLMETALL
SOLARTHERMIE & PHOTOVOLTAIK

SolMetall GmbH
Solarthermie & Photovoltaik
Zur Hegge 6
32130 Enger
Tel.: +49 5224 92693-50

E-Mail: kontakt@solmetall.de

www.solmetall.de